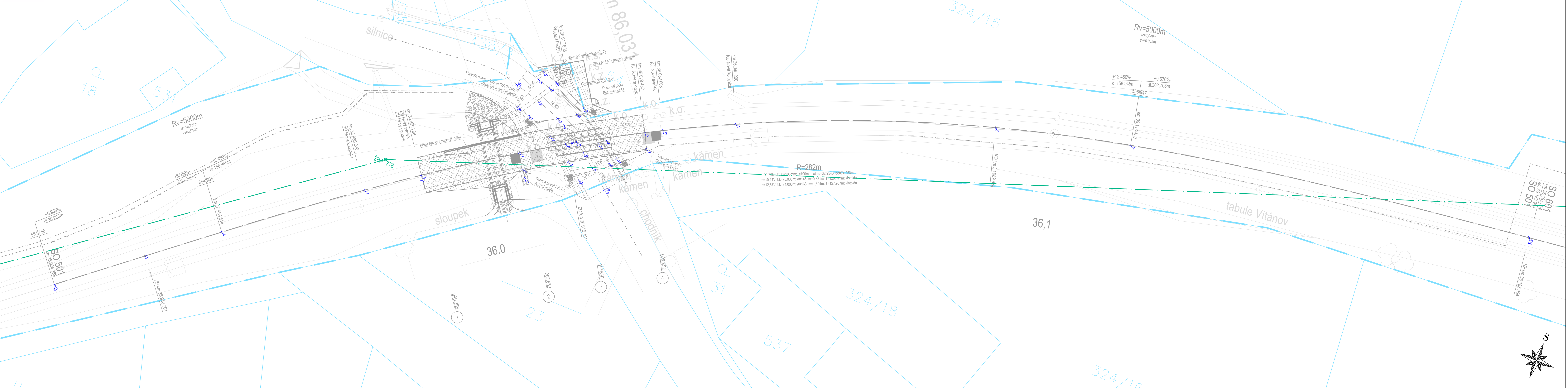


VYTYČOVACÍ VÝKRES - PŘEJEZD P5290

Měřítko 1:250



LEGENDA - VYTYČOVACÍ VÝKRES

- x<sup>123</sup> Vytyčovací body
- Polygon železničního bodového pole

SOUŘADNICOVÝ SYSTÉM S-JTSK  
VÝŠKOVÝ SYSTÉM Bpv  
PRO VYTYČENÍ BUDE POUŽITA PLATNÁ A OVĚŘENÁ VYTYČOVACÍ SÍŤ  
STAVBY PŘESNOST VYTYČENÍ DLE ČSN 730420-1 a 730420-2

- SO 501 Přezjezd v km 36,017 (P5290) – Železniční svršek
- SO 502 Přezjezd v km 36,017 (P5290) – Železniční spodek
- SO 503 Přezjezd v km 36,017 (P5290) – Železniční přejezd
- SO 504 Přezjezd v km 36,017 (P5290) – Pozemní komunikace
- SO 506 Přezjezd v km 36,017 (P5290) – Chodník

Všecká práva vyhrazena. Tento výkres a detail je majetkem projektanta a nesmí být použit celý ani z části bez písemného souhlasu.

ZODP. PROJEKTANT Ing. Pavel BLÁHA		VYPRACOVAL Bc. Josef CULKA		<div>GENERÁLNÍ PROJEKTANT</div> <div> Havlíčkův Brod s.r.o. Prámyslová 941 580 01 Havlíčkův Brod PROJEKTOVÁNÍ INŽENÝRSKÝCH STAVEB tel.: 724 155 348 e-mail: prjmen@dmcb.cz</div>	
KONTROLOVAL Radek KVEREK, DIŠ.		HIP Bc. Josef CULKA			
MĚD: Všeradov, Vítanov		KRAJ: Pardubický			
INVESTOR: Správa železnic, státní organizace DLAŽBĚNÁ 1003/7, 110 00 PRAHA 1		 SPRÁVA ŽELEZNIC			
ZADAVATEL: Správa železnic, státní organizace STAVEBNÍ SPRÁVA VÝCHOĐ NERUBOVA 1, 772 58 OLOMOUČ					
NÁZEV AKCE: Rekonstrukce PZZ včetně přejezdové konstrukce v km 36,017 (P5290) a 35,359 (P5289) trati Havlíčkův Brod - Pardubice-Rosice nad Labem					
VYTYČOVACÍ VÝKRES		DATUM 02/2020		STUPEŇ PD DSP	
		Č. ZAKÁZKY 19041		MĚŘÍTKO 1:250	
		Č. DOKUM. E.1		Č. VÝKRESU 5	